

Projekt

Druk nr .....350.....

**UCHWAŁA NR .....  
RADY GMINY LIPNO**

z dnia ..... 2022 r.

**w sprawie przystąpienia do sporządzenia miejscowego planu zagospodarowania przestrzennego  
Gminy Lipno, dla obszaru położonego w obrębie Wilkowice, w rejonie ulicy Szybowników**

Na podstawie art. 18 ust. 2 pkt 15 ustawy z dnia 8 marca 1990 r. o samorządzie gminnym (tekst jedn. Dz. U. z 2022 r. poz. 559) oraz art. 14 ust. 1, 2 i 4 ustawy z dnia 27 marca 2003 r. o planowaniu i zagospodarowaniu przestrzennym (tekst jedn. Dz. U. z 2022 r. poz. 503) uchwała się, co następuje:

§ 1. Przystępuje się do sporządzenia miejscowego planu zagospodarowania przestrzennego Gminy Lipno, dla obszaru położonego w obrębie Wilkowice, w rejonie ulicy Szybowników, zwanego dalej planem.

§ 2. Granice obszaru objętego projektem planu określa załącznik graficzny stanowiący integralną część niniejszej uchwały.

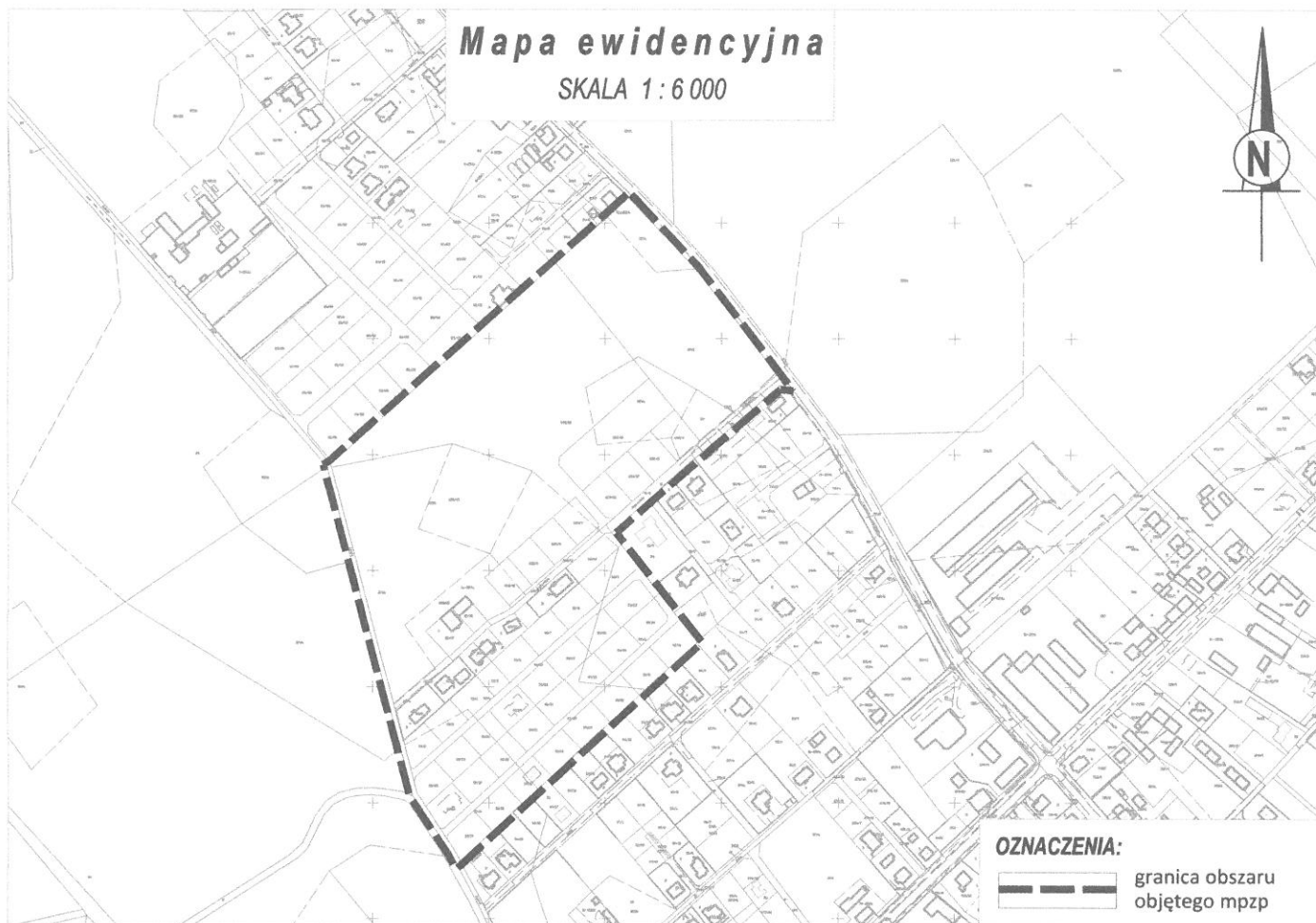
§ 3. Wykonanie uchwały powierza się Wójtowi Gminy Lipno.

§ 4. Uchwała wchodzi w życie z dniem podjęcia.

RADCA PRAWNY  
mgr Renata Torz  
Pz-Ls-107/91

obręb: Wilkowice  
gmina: Lipno  
powiat: leszczyński  
województwo: wielkopolskie

ZAŁĄCZNIK GRAFICZNY  
do UCHWAŁY NR ...../...../2022  
Rady Gminy Lipno  
z dnia ..... 2022 roku



**FRAGMENT RYSUNKU STUDIUM UWARUNKOWAŃ I KIERUNKÓW ZAGOSPODAROWANIA  
PRZESTRZENNEGO GMINY LIPNO**



### Uzasadnienie

Zgodnie z art. 14 ust. 1 ustawy z dnia 27 marca 2003 r. o planowaniu i zagospodarowaniu przestrzennym (tekst jedn. Dz. U. z 2022 r. poz. 503) w celu ustalenia przeznaczenia terenów oraz określenia sposobów ich zagospodarowania i warunków zabudowy, rada gminy podejmuje uchwałę o przystąpieniu do sporządzenia miejscowego planu zagospodarowania przestrzennego. Integralną częścią uchwały jest załącznik graficzny przedstawiający granice obszaru objętego projektem planu.

Obszar objęty projektem planu obejmuje część obrębu Wilkowice, w rejonie ulicy Szybowników o łącznej powierzchni ok. 11,2652 ha. Aktualnie obszar nie jest objęty obowiązującymi miejscowymi planami zagospodarowania przestrzennego Gminy Lipno.

Potrzeba uchwalenia miejscowego planu zagospodarowania przestrzennego wynika z analizy i oceny potrzeb inwestycyjnych oraz z dynamicznego rozwoju Gminy Lipno.

Głównym celem opracowania będzie wprowadzenie zabudowy mieszkaniowej, zgodnie z kierunkami zagospodarowania określonymi w Studium uwarunkowań i kierunków zagospodarowania przestrzennego Gminy Lipno (przyjętego uchwałą Nr XXXVII/280/2021 Rady Gminy Lipno z dnia 23 września 2021 r.). Szczególne znaczenie będzie miało uwzględnienie istniejącej zabudowy położonej w granicach opracowania jak i w jego otoczeniu, zrealizowanej zarówno na podstawie decyzji o warunkach zabudowy, jak i na podstawie obowiązujących planów miejscowych. Naturalnym procesem zagospodarowania jest uruchomienie inwestycyjne kolejnego obszaru, który na dzień dzisiejszy w części użytkowany jest rolniczo.

Mając powyższe na względzie uzasadnione jest podjęcie przedmiotowej uchwały.

WÓJT GMINY LIPNO



Łukasz Litka