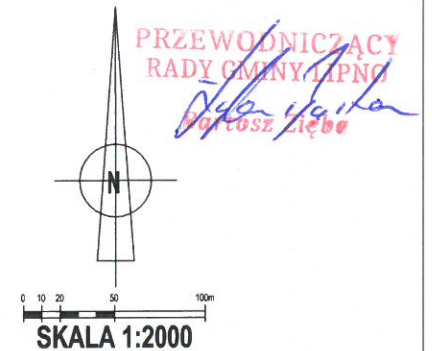
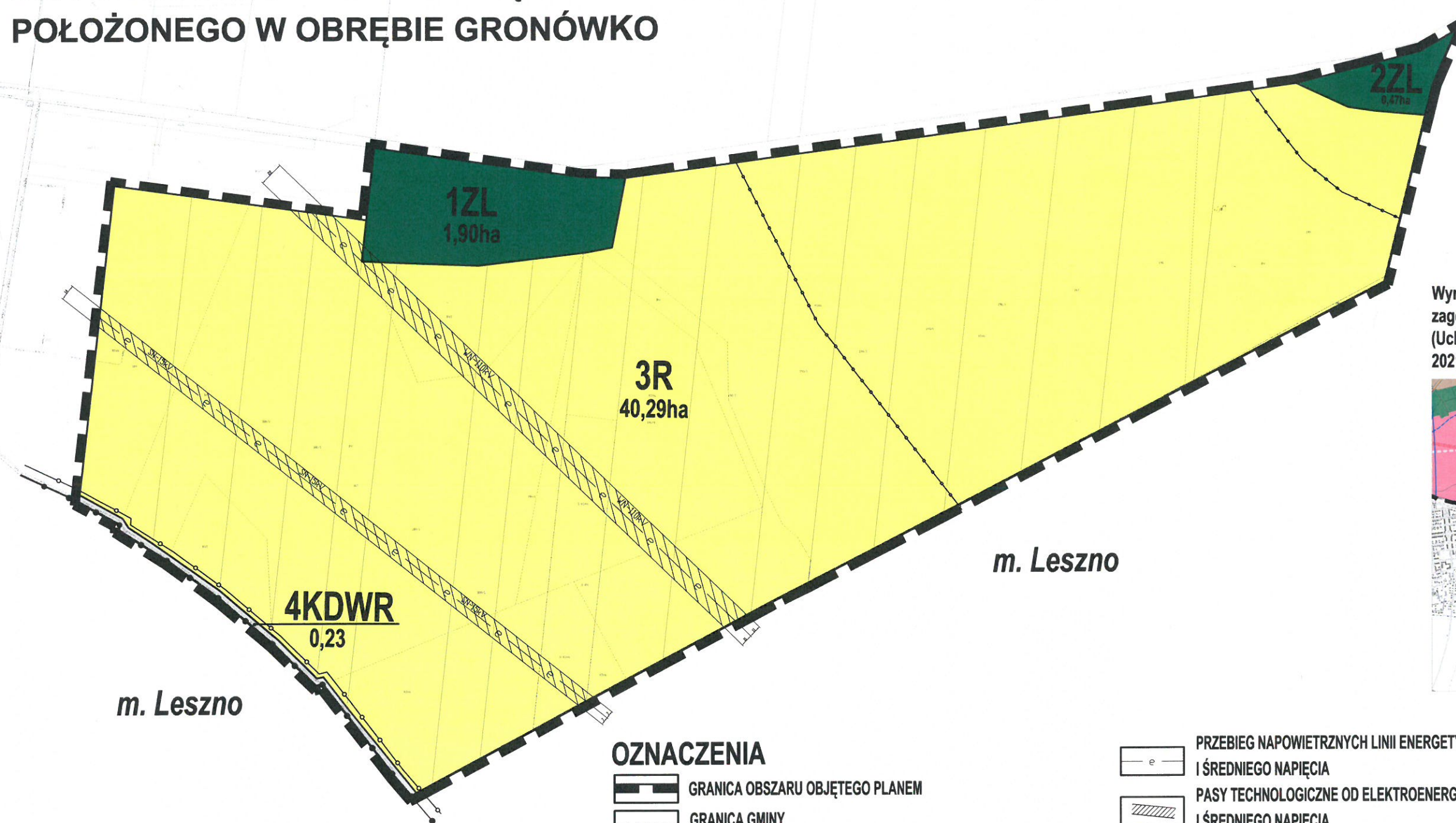
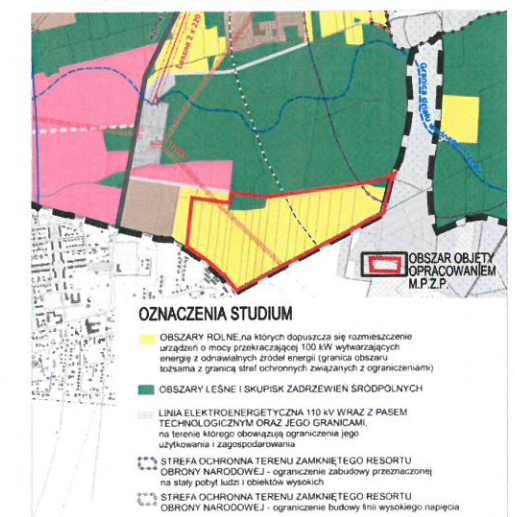


MIEJSCOWY PLAN ZAGOSPODAROWANIA PRZESTRZENNEGO GMINY LIPNO DLA OBSZARU O PRZEWAŻAJĄCEJ FUNKCJI ROLNEJ I LEŚNEJ, POŁOŻONEGO W OBRĘBIE GRONÓWKO

ZAŁĄCZNIK NR 1 DO UCHWAŁY XLVII/346/2022
RADY GMINY LIPNO Z DNIA 11 KWIETNIA 2022 R.



Wyrys ze Studium uwarunkowań i kierunków zagospodarowania przestrzennego gminy Lipno. (Uchwała Nr XXXVII /280/ 2021 z dnia 23 września 2021 r.)



m. Leszno

m. Leszno

OZNACZENIA

- GRANICA OBSZARU OBJĘTEGO PLANEM
- GRANICA GMINY
- LINIE ROZGRANICZAJĄCE TERENY O RÓŻNYM PRZEZNACZENIU LUB RÓŻNYCH ZASADACH ZAGOSPODAROWANIA
- TERENY ROLNICZE
- LASY
- TERENY DRÓG WEWNĘTRZNYCH TRANSPORTU ROLNEGO
- KOLEJNE NUMERY TERENÓW JEDNOSTEK

- PRZEBIEG NAWIETRZNYCH LINII ENERGETYCZNYCH WYSOKIEGO I ŚREDNIEGO NAPIĘCIA
- PASY TECHNOLOGICZNE OD ELEKTROENERGETYCZNYCH LINII NAWIETRZNYCH WYSOKIEGO I ŚREDNIEGO NAPIĘCIA
- GRANICA TERENÓW ZAMKNIĘTYCH, PRZEZ KTÓRE PRZEBIEGAJĄ LINIE KOLEJOWE
- GRANICA STREFY OCHRONNEJ OD TERENÓW ZAMKNIĘTYCH, PRZEZ KTÓRE PRZEBIEGAJĄ LINIE KOLEJOWE
- GRANICA STREFY OCHRONNEJ OD TERENÓW ZAMKNIĘTYCH, RESORTU OBRONY NARODOWEJ - ograniczenie zabudowy przeznaczonej na stały pobyt ludzi i obiektów wysokich
- GRANICA STREFY OCHRONNEJ OD TERENÓW ZAMKNIĘTYCH, RESORTU OBRONY NARODOWEJ - ograniczenie budowy linii wysokiego napięcia