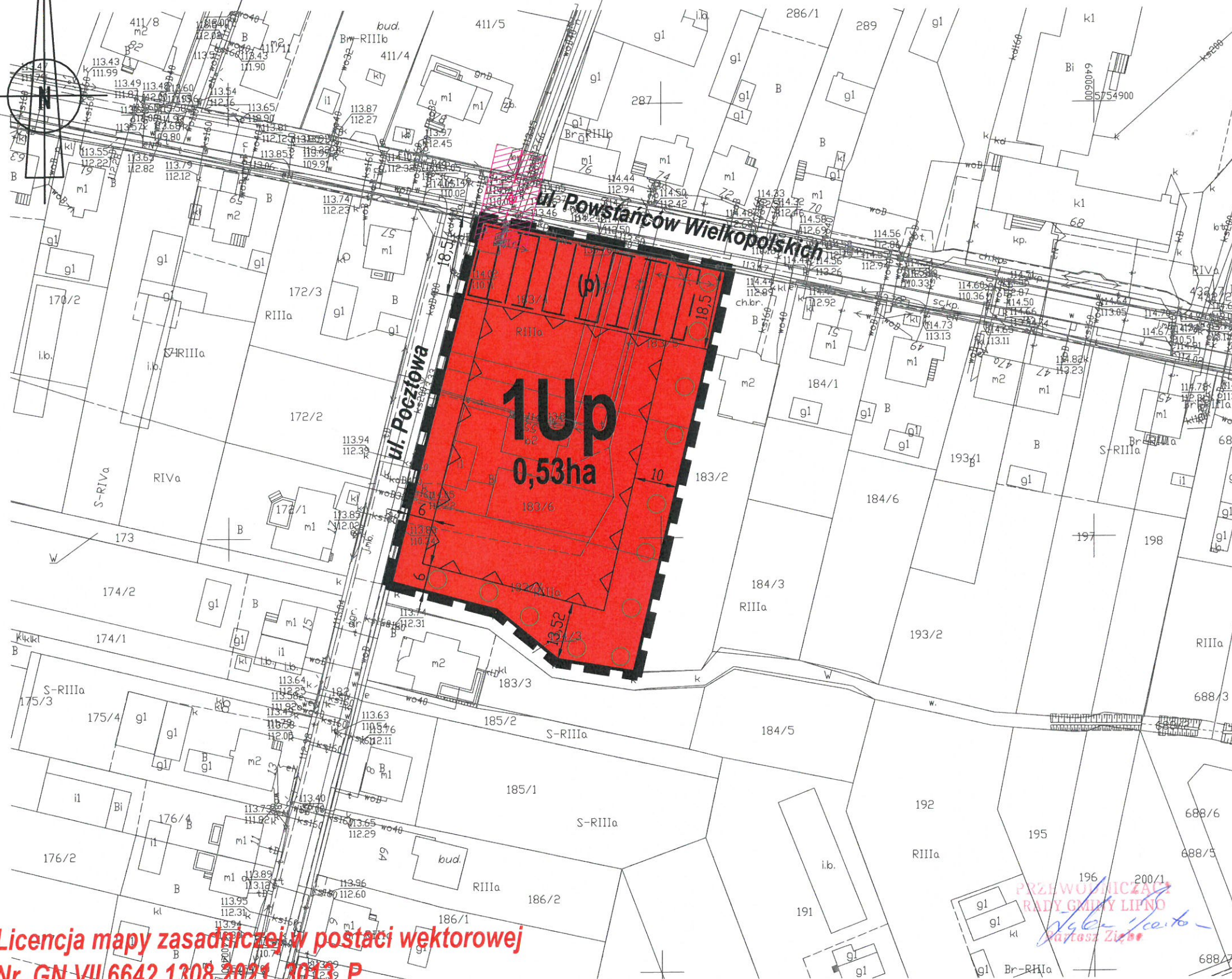


MIEJSCOWY PLAN ZAGOSPODAROWANIA PRZESTRZENNEGO GMINY LIPNO, DLA OBSZARU POŁOŻONEGO W MIEJSCOWOŚCI LIPNO W REJONIE ULIC POCZTOWEJ I POWSTAŃCÓW WIELKOPOLSKICH

ZAŁĄCZNIK NR 1 DO UCHWAŁY NR LI/374/2022
RADY GMINY LIPNO Z DNIA 11 LIPCA 2022 R.

Wyrys ze Studium uwarunkowań i kierunków
zagospodarowania przestrzennego gminy Lipno
(Uchwała Nr XXXVII/280/2021 z dnia 23 września 2021 r.)

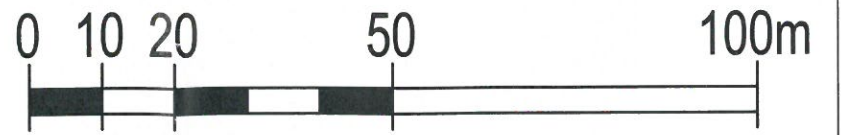


WIELOFUNKCYJNE OBSZARY PRZEKSZTAŁCEN SIĘCI OSADNICZEJ
STREFY PREDYSPONOWANE DO LOKALIZACJI
USŁUG I PRZESTRZENI PUBLICZNYCH
OBSZAR OBJĘTY
OPRACOWANIEM
M.P.Z.P.

OZNACZENIA

stanowiące ustalenia planu

- GRANICA OBSZARU OBJĘTEGO PLANEM
- LINIE ROZGRANICZAJĄCE TERENY O RÓŻNYM PRZEZNACZENIU LUB RÓŻNYCH ZASADACH ZAGOSPODAROWANIA
- NIEPRZEKRACZALNE LINIE ZABUDOWY
- 1Up** TERENY USŁUG PUBLICZNYCH
- PASY TECHNOLOGICZNE OD ELEKTROENERGETYCZNYCH LINII NAPOWIETRZNYCH ŚREDNIEGO NAPIĘCIA 15kV
- PROPONOWANA STREFA LOKALIZACJI MIEJSC PARKINGOWYCH
- PROPONOWANA LOKALIZACJA ZIELENI WYSOKIEJ
- ELEKTROENERGETYCZNE LINIE NAPOWIETRZNE ŚREDNIEGO NAPIĘCIA 15kV
- CHARAKTERYSTYCZNE WYMIARY OKREŚLONE W METRACH



SKALA 1:1000

Licencja mapy zasadniczej w postaci wektorowej
Nr GN.VII.6642.1308.2021_3013_P

PRZEWODNICZĄCY
RADY GMINY LIPNO
Pawła Ziębo