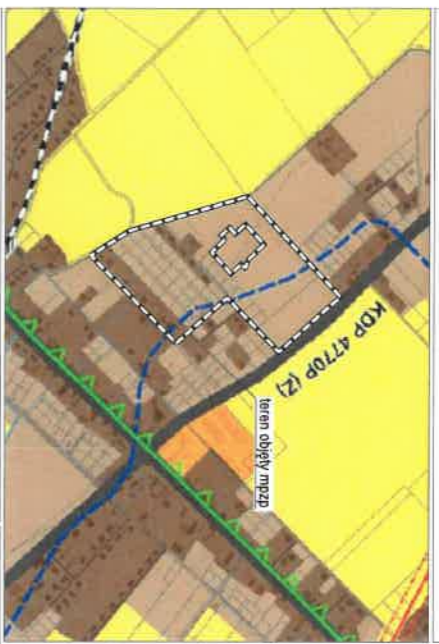


MIJSCOWY PLAN ZAGOSPODAROWANIA PRZESTRZENNEGO GMINY LIPNO, DLA OBSZARU POŁOŻONEGO W OBRĘBIE WILKOWICE, W REJONIE ULICY SZYBOWNIKÓW

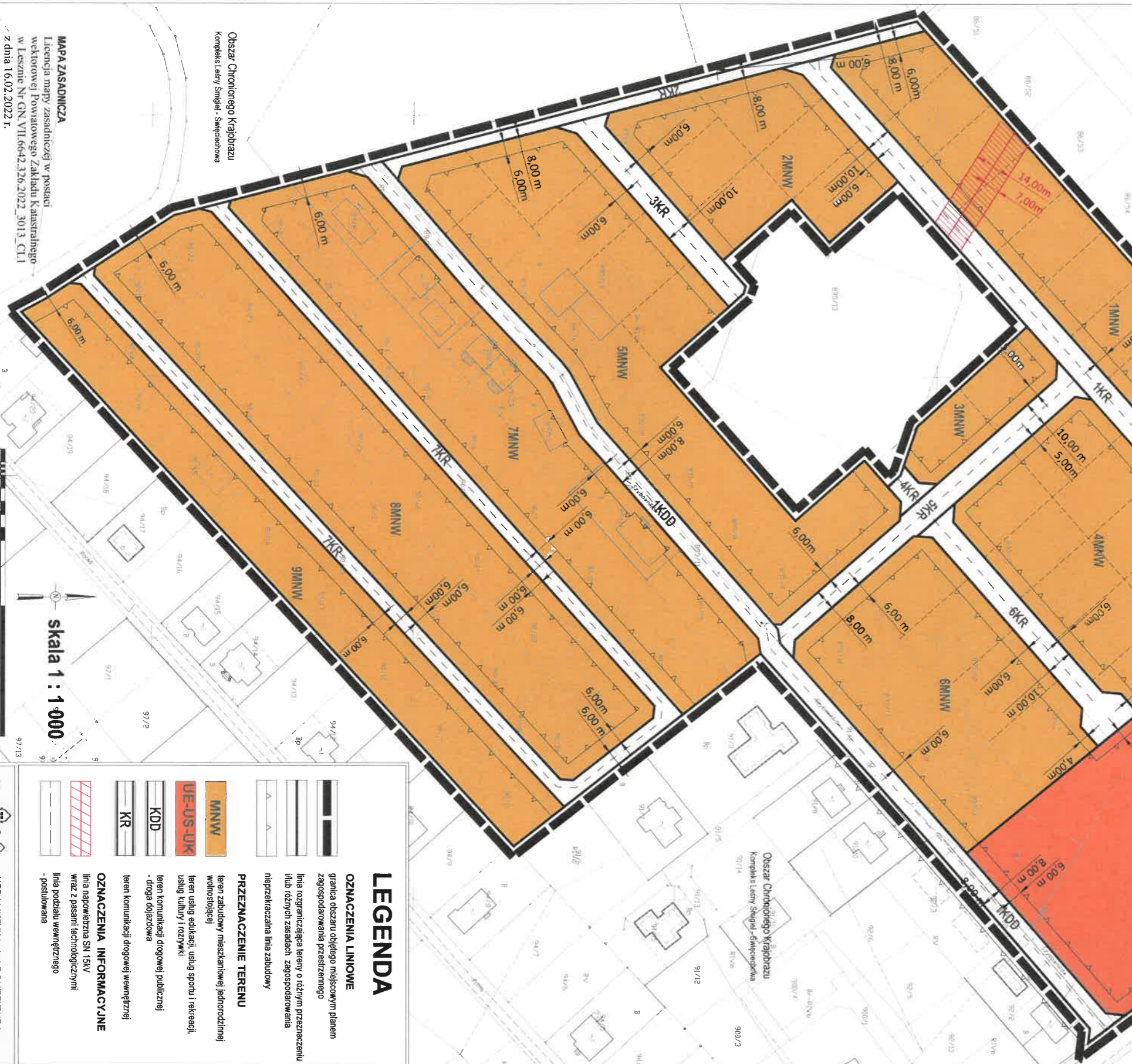
W RYRS STUDIUM GMINY LIPNO
UCHWAŁA NR XXXVII/280/2021 RADY GMINY LIPNO Z DNIA 23 WRZEŚNIA 2021 r.

Z A Ł A C Z N I K N R 1
DO UCHWAŁY NR LXVIII/484/2023
R A D Y G M I N Y L I P N O
z dnia 18 kwietnia 2023 r.



WIELKOLICOWYCH OBSZARÓW PRZEKAZANIAM SIĘ OSOBNICZEJ
WIELKOLICOWYCH OBSZARÓW ROZKŁAJ SIĘ OSOBNICZEJ
GRANICA DZIAŁU WODNEGO II RZĘDU
- ziemni uprawiani obrzezani i ziemni rowu polskiego

Obszar Chronionego Krajobrazu
86/47 Kompleks Lasów Śmigiel - Świeciechowa

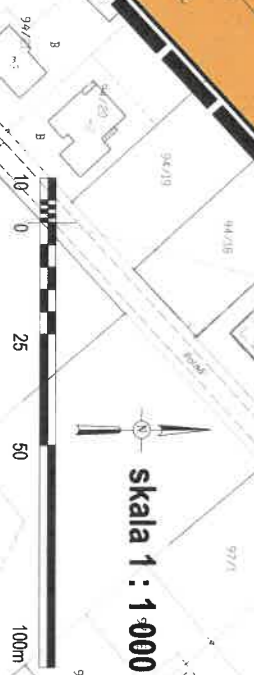


Obszar Chronionego Krajobrazu
Kompleks Lasów Śmigiel - Świeciechowa

MAPA ZASADNICZA

Licencja mapy zasadniczej w postaci wektorowej Powiatowego Zakładu Kanastralnego w Lesznie Nr GN.VIII.6642.326.2022_3013_CLI z dnia 16.02.2022 r.

UKŁAD WSPÓŁRZĘDNYCH: PL-2000



LEGENDA

OZNACZENIA LINIOWE

granicza obszaru objętego miejscowym planem zagospodarowania przestrzennego
linia ograniczająca tereny o różnym przeznaczeniu lubo różnych zasadach zagospodarowania nieprzeznaczana linia zabudowy

PRZEZNACZENIE TERENU

MNW teren zabudowy mieszkaniowej jednorodzinnej wznoszącej
UE-US-UK teren usług edukacji, usług sportu i rekreacji, usług kultury i rozrywki
KDD teren komunikacji drogowej publicznej - droga dojazdowa
KR teren komunikacji drogowej wewnętrznej

OZNACZENIA INFORMACYJNE

linia napowietrzna SN 15kV wraz z pasami technologicznymi
linia podziemia wewnętrznego - posadowiana

URBANISTYKA I ARCHITEKTURA

FIRMA "PROJEKT"

PRZEWODNICZĄCY
RADY GMINY LIPNO
Małgorzata
Małgorzata Złobę