

**UCHWAŁA NR LXVI/501/2023  
RADY GMINY LIPNO**

z dnia 28 września 2023 r.

**w sprawie zaliczenia drogi do kategorii dróg gminnych i ustalenia jej przebiegu**

Na podstawie art. 18 ust. 2 pkt 15 ustawy z dnia 8 marca 1990 r. o samorządzie gminnym (tekst jedn. Dz. U. z 2023 r. poz. 40 ze zm.) oraz art. 7 ustawy z dnia 21 marca 1985 r. o drogach publicznych (tekst jedn. Dz. U. z 2023 r. poz. 645 ze zm.) uchwała się, co następuje:

§ 1. Zalicza się do kategorii dróg gminnych drogę o znaczeniu lokalnym niezaliczoną do innych kategorii – drogę wewnętrzną położoną w miejscowości Wilkowice na działkach o numerach ewidencyjnych 899/4 i 899/11 arkusz 2 obręb 0013 Wilkowice.

§ 2. Ustala się przebieg drogi, o której mowa w § 1, zgodnie z oznaczeniem na mapie stanowiącej załącznik do niniejszej uchwały.

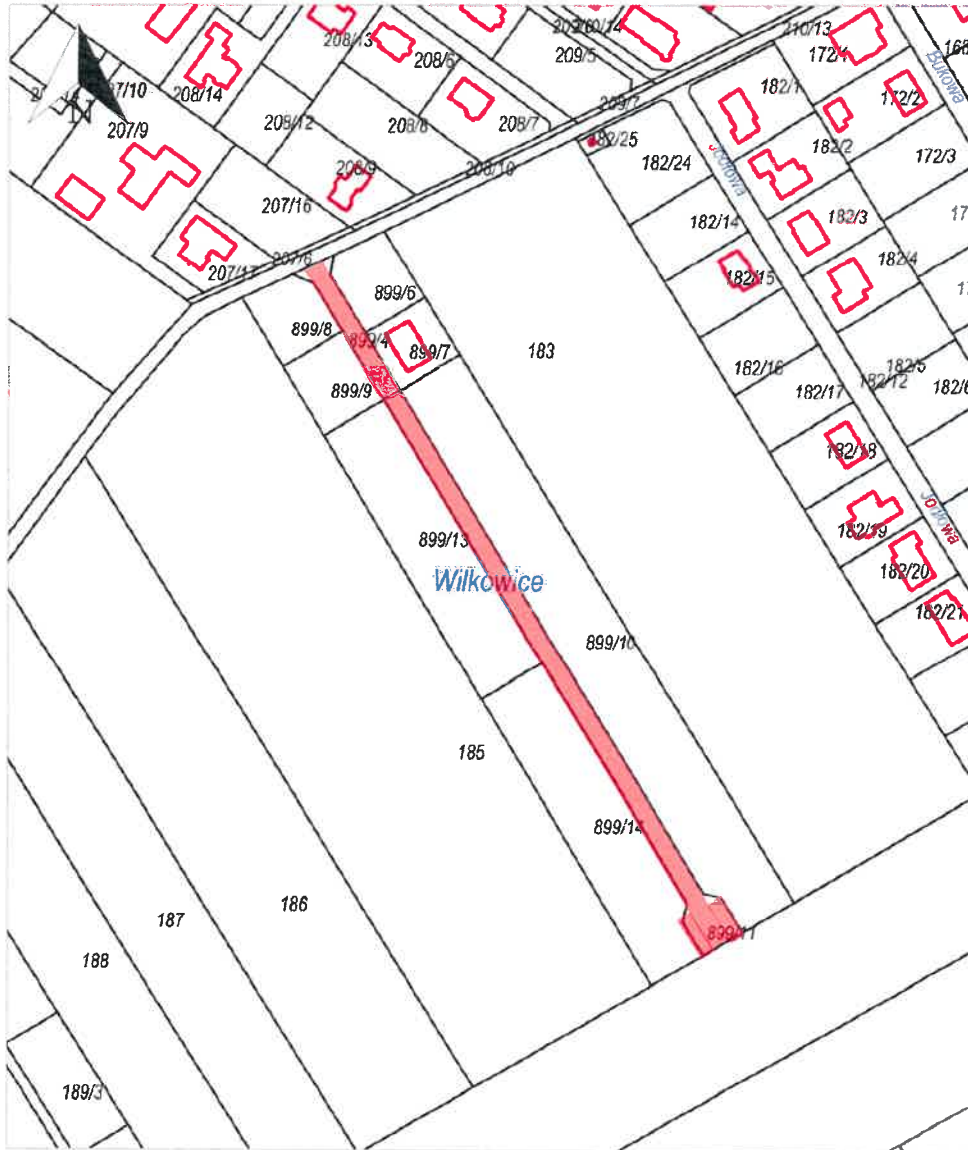
§ 3. Wykonanie uchwały powierza się Wójtowi Gminy Lipno.

§ 4. Uchwała wchodzi w życie po upływie 14 dni od dnia ogłoszenia w Dzienniku Urzędowym Województwa Wielkopolskiego.

Przewodniczący Rady Gminy  
Lipno

  
Bartosz Zięba

Załącznik do uchwały Nr LXVI/501/2023  
Rady Gminy Lipno  
z dnia 28 września 2023 r.



**Droga wewnętrzna – działki nr 899/4, 899/11  
arkusz mapy 2 obręb 0013 Wilkowice**

PRZEWODNICZĄCY  
RADY GMINY LIPNO  
*Barbara Zioba*  
Barbara Zioba

### Uzasadnienie

Przedłożony projekt uchwały znajduje swoje uzasadnienie w treści art. 7 ustawy z dnia 21 marca 1985 r. o drogach publicznych (tekst jedn. Dz. U. z 2023 r. poz. 645 ze zm.), zgodnie z którym do dróg gminnych zalicza się drogi o znaczeniu lokalnym, niezaliczone do innych kategorii, stanowiące uzupełniającą sieć dróg służących miejscowym potrzebom, z wyłączeniem dróg wewnętrznych. Zaliczenie drogi do kategorii dróg gminnych oraz ustalenie jej przebiegu następuje w drodze uchwały rady gminy, po zasięgnięciu opinii właściwego zarządu powiatu.

Droga wewnętrzna w miejscowości Wilkowice zlokalizowana jest na działkach o numerach ewidencyjnych 899/4, 899/11 arkusz 2 obręb 0013 Wilkowice.

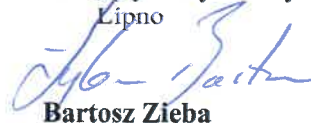
Nadanie przedmiotowej drodze statutu drogi publicznej usprawni obsługę ruchu lokalnego mieszkańców Wilkowic, stanowiąc przy tym uzupełnienie sieci dróg służących miejscowym potrzebom, co jest zgodne z art. 7 ust. 1 ustawy z dnia 21 marca 1985 r. o drogach publicznych definiującym drogi gminne. W dniu 23 listopada 2022 roku Gmina Lipno stała się właścicielem działek o numerach ewidencyjnych 899/4, 899/11 arkusz 2 obręb 0013 Wilkowice.

Projekt uchwały pismem z dnia 15 czerwca 2023 roku nr ROŚ.7226.32.2023 przedłożony został do zaopiniowania Zarządowi Powiatu Leszczyńskiego. Organ opiniujący nie złożył opinii w wyznaczonym terminie 21 dni, co uznano za zaakceptowanie przedłożonej propozycji zaliczenia drogi wewnętrznej na działkach o numerach ewidencyjnych 899/4 i 899/11 arkusz 2 obręb 0013 Wilkowice do kategorii dróg gminnych.

Wobec powyższego uzasadnione stało się podjęcie uchwały w zaproponowanym brzmieniu.

Przewodniczący Rady Gminy

Lipno



**Bartosz Zięba**