

## UCHWAŁA NR V/ 28/2019

Rady Gminy Lipno

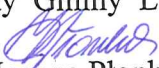
z dnia 26 lutego 2019 roku

**w sprawie przystąpienia do sporządzenia miejscowego planu zagospodarowania przestrzennego Gminy Lipno, dla obszaru położonego w miejscowości Wilkowice**

Na podstawie art. 18 ust. 2 pkt 5 ustawy z 8 marca 1990 r. o samorządzie gminnym (t.j. Dz. U. z 2018r. poz. 994 ze zm.) oraz art. 14 ust. 1, 2 i 4 ustawy z dnia 27 marca 2003 roku o planowaniu i zagospodarowaniu przestrzennym (t.j. Dz. U. z 2018 r. poz. 1945),

Rada Gminy Lipno  
u c h w a ł a, co następuje:

- § 1. Przystępuje się do sporządzenia miejscowego planu zagospodarowania przestrzennego Gminy Lipno, dla obszaru położonego w miejscowości Wilkowice, zwanego dalej planem.
- § 2. Granice obszaru objętego projektem planu określa załącznik graficzny do niniejszej uchwały.
- § 3. Wykonanie uchwały powierza się Wójtowi Gminy Lipno.
- § 4. Uchwała wchodzi w życie z dniem podjęcia.

Przewodnicząca  
Rady Gminy Lipno  
  
Joanna Płonka

## UZASADNIENIE

do uchwały Nr V/28/2019 Rady Gminy Lipno z dnia 26 lutego 2019 roku w sprawie przystąpienia do sporządzenia miejscowego planu zagospodarowania przestrzennego Gminy Lipno, dla obszaru położonego w miejscowości Wilkowice.

Zgodnie z art. 14 ust. 1 ustawy z dnia 27 marca 2003 r. o planowaniu i zagospodarowaniu przestrzennym (t.j. Dz. U. z 2018 r. poz. 1945) w celu ustalenia przeznaczenia terenów oraz określenia sposobów ich zagospodarowania i warunków zabudowy, rada gminy podejmuje uchwałę o przystąpieniu do sporządzenia miejscowego planu zagospodarowania przestrzennego. Zgodnie z ust. 2 tego samego artykułu integralną częścią uchwały jest załącznik graficzny przedstawiający granice obszaru objętego projektem planu.

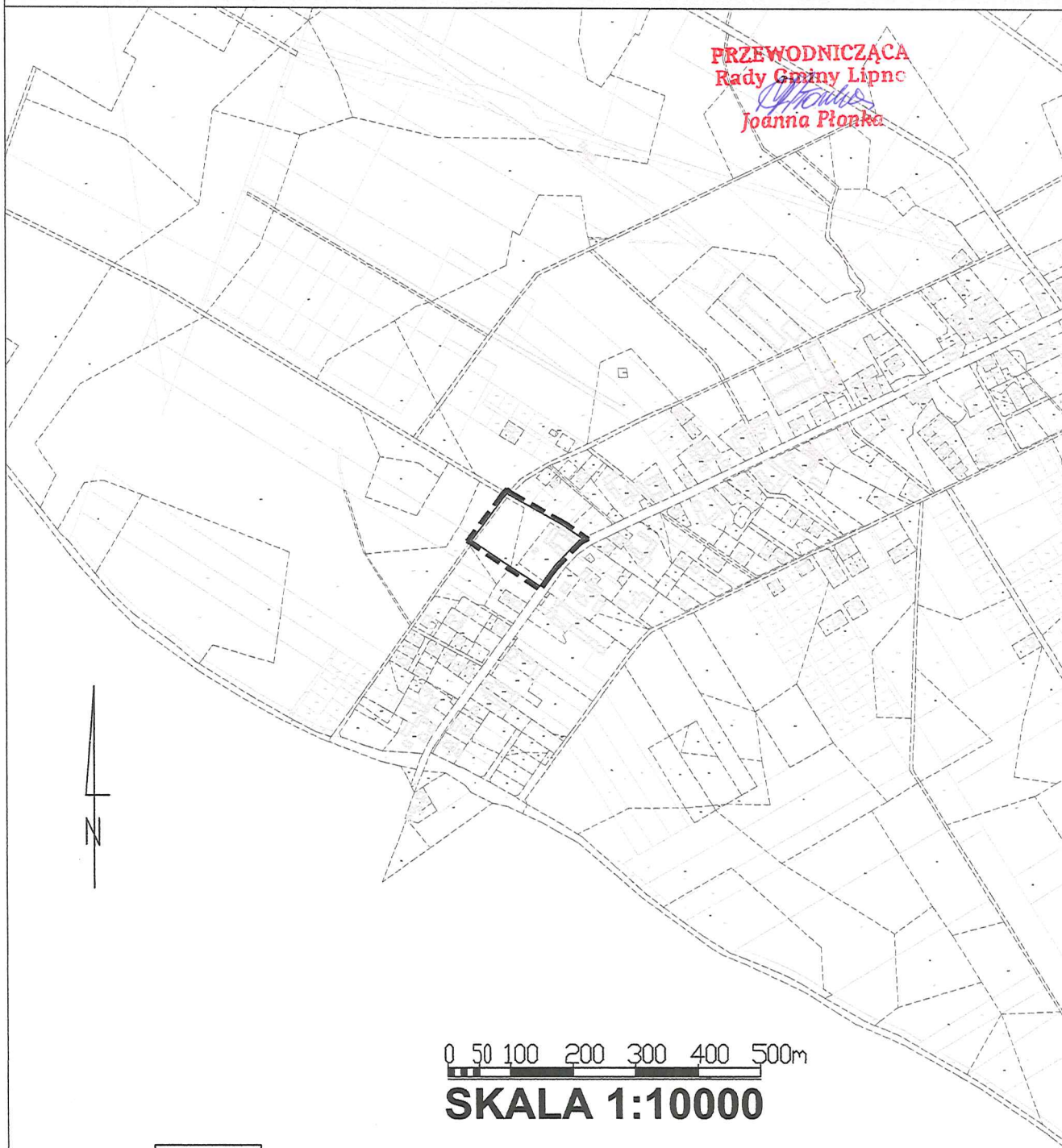
Obszar objęty projektem planu obejmuje działkę o numerze ewidencyjnym 228/1, położoną w miejscowości Wilkowice.

Głównym celem opracowania będzie ustalenie przeznaczenia terenu oraz określenie takich parametrów i wskaźników urbanistycznych, aby nie były one sprzeczne z mieszkaniowym charakterem najbliższego sąsiedztwa.

**PRZEWODNICZĄCA**  
**Rady Gminy Lipno**  
  
**Joanna Płonka**

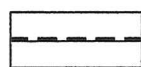
Załącznik graficzny do uchwały Nr V/28/2019  
Rady Gminy Lipno z dnia 26 lutego 2019r.

PRZEWODNICZĄCA  
Rady Gminy Lipno  
*Joanna Płonka*  
Joanna Płonka



0 50 100 200 300 400 500m

**SKALA 1:10000**



**GRANICA OPRACOWANIA**

Załącznik graficzny do uchwały Nr V/281/2019  
Rady Gminy Lipno z dnia 26 lutego 2019r.

PRZEWIDUJĄCY  
Rady Gminy Lipno  
z dnia 26 lutego 2019r.  
ustawa lokalna



SKALA 1:10000

GRANICA OPERACJONALNA

