

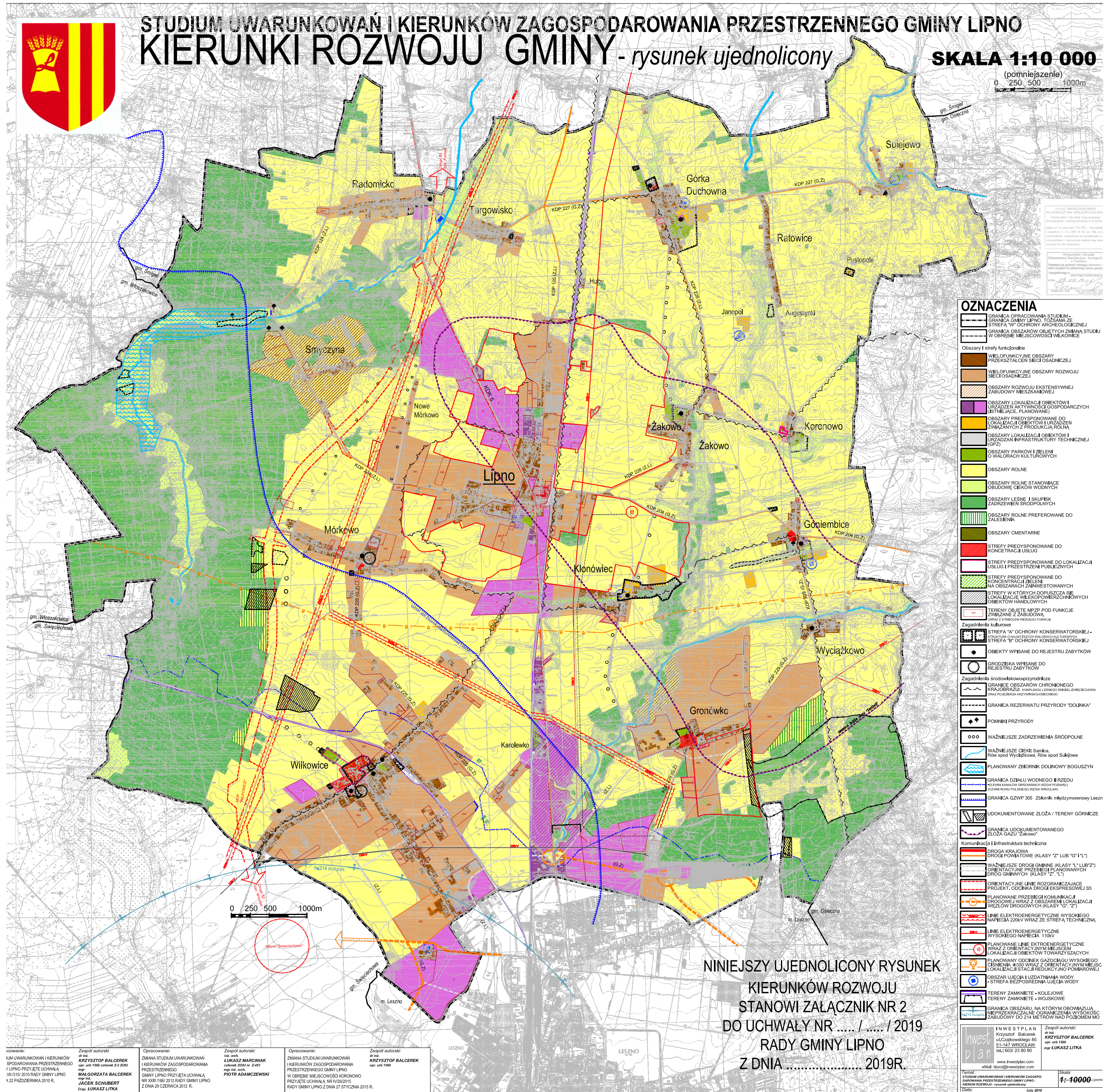


# STUDIUM UWARUNKWAŃ I KIERUNKÓW ZAGOSPODAROWANIA PRZESTRZENNEGO GMINY LIPNO

## KIERUNKI ROZWOJU GMINY - rysunek ujednolicony

SKALA 1:10 000

(pomniejszenie)  
0 250 500 1000m



### OZNACZENIA

- GRANICA OPRACOWANIA STUDIUM
- GRANICA GMINY LIPNO - TOSZANA Z STREFĄ W OCHRONIE ARCHEOLOGICZNEJ
- GRANICA OPRACOWANIA STUDIUM W OBRĘBIE MIEJSCOWOŚCI MILKOWICE
- Obszary i strefy funkcjonalne
- WIELOFUNKCYJNE OBSZARY PRZEKŁADAJĄCE OBSZARZEM
- WIELOFUNKCYJNE OBSZARY ROZWOJU MIEJSCOWOŚCI
- OBSZARY ROZWOJU EKSTENSYWNEJ ZABUDOWY MIESZKANOWEJ
- OBSZARY LOKALIZACJI OBIEKTÓW I URZĄDZEŃ MIASTECZKOWYCH (ISTNIEJĄCE, PLANOWANE)
- OBSZARY PRZEDYSPOWONIA DO LOKALIZACJI OBIEKTÓW I URZĄDZEŃ ZWIĄZANYCH Z PRZEMYSŁEM KOLEJNĄ
- OBSZARY LOKALIZACJI OBIEKTÓW I URZĄDZEŃ INFRASTRUKTURY TECHNICZNEJ (GZ)
- OBSZARY PARKÓW I ZIELEŃI O WARTOŚCIACH KULTUROTYPIKOWYCH
- OBSZARY ROLNE
- OBSZARY ROLNE STANOWIĄCE ORODOWE CIĘKÓW WODNYCH
- OBSZARY LEŚNE I SOŁPISKI ZAPASOWE I PRODUKCYJNE
- OBSZARY ROLNE PREFEROWANE DO ZALESIENIA
- OBSZARY CIEMTARNE
- STREFY PRZEDYSPOWONIA DO KONTAKTÓW
- STREFY PRZEDYSPOWONIA DO LOKALIZACJI USŁUG I PRZESTRZENI PUBLICZNYCH
- STREFY PRZEDYSPOWONIA DO KONTAKTÓW NA OBSZARACH ZAPRAWSTAWIANYCH
- STREFY W OCHRONIE ZWIĘKSZENIA SIĘ LOKALIZACJI WIELOKOPONOWYCH
- TERENY OBJĘTE MPZP POD FUNKCJĘ ZWIĄZANĄ Z ZABUDOWĄ
- TERENY OCHRONY KULTURY
- Zagrożenia kulturowe
- STREFA "A" OCHRONY KONSERWATORSKIEJ - STREFA "B" OCHRONY KONSERWATORSKIEJ
- OBIEKTY WPISANE DO REJESTRU ZABYTEKÓW
- GRÓDZIŃSKA WPISANA DO REJESTRU ZABYTEKÓW
- Zagrożenia środowiskowe przyrodnicze
- GRANICE OBSZARÓW CHRONIONEGO KRAJOBRAZU - teren o wyjątkowej wartości krajobrazowej
- GRANICA REZERWATU PRZYRODY "DOLINKA"
- POMNIKI PRZYRODY
- WAŻNIEJSZE ZADZIWIENIA ŚRODOPOLNE
- WAŻNIEJSZE CIĘKI: Baranów, Row spód Wyciążkowo, Row spód Sulejów
- PLANOWANY ZBIORNIK DOLINOWY BOGUSZYŃ
- GRANICA DZIAŁU WODNEGO II RZĘDU (ZBIORNIK POLSKO-RODZIMY WODNY)
- GRANICA GZWP 305 - Zakreślone między innymi w Lesznie
- UDOKUMENTOWANE ZŁOŻA I TERENY GÓRNICZE
- GRANICA UDOKUMENTOWANEGO ZŁOŻA GAZU "Żakowo"
- Komunikacja i infrastruktura techniczna
- DRÓGSA KRAJOWA
- DRÓGSA POWIATOWA (KLASY "Z" LUB "O" I "L")
- WAŻNIEJSZE DRÓGSA GMINNE (KLASY "L" LUB "Z")
- ORIENTACYJNE PRZEBIEGI PLANOWANYCH DRÓG GMINNYCH (KLASY "Z", "L")
- ORIENTACYJNE LINIE ROZGRANICZAJĄCE PROJEKTUJĄCĄ DRÓGSA ESPRESOWEJ SS
- PLANOWANE PRZEBIEGI KOMUNIKACJI DRÓGOWEJ WRAZ Z OBSZARAMI LOKALIZACJI WIELKOPONOWYCH (KLASY "Z", "L")
- LINE ELEKTROENERGETYCZNE WYSOKIEGO NAPIĘCIA 220kV WRAZ ZE STREFĄ TECHNICZNĄ
- LINE ELEKTROENERGETYCZNE WYSOKIEGO NAPIĘCIA 110kV
- PLANOWANE LINE ELEKTROENERGETYCZNE WRAZ Z ORIENTACYJNYMI MIEJSCAMI LOKALIZACJI STACJI REDUKCYJNO POMIAROWEJ
- OBSZAR LUB ILOSI LUDZIA TĘPIĄCY WODY - STREFA BEZPOŚREDNIA UŚCIECIA WODY
- TERENY ZAMKNIĘTE - KOLEJOWE
- TERENY ZAMKNIĘTE - WOSKOWE
- GRANICA OBSZARU NA KTÓRYM OBOWIĄZUJE NIEPROZOBACZALNE OGRANICZENIA WYSOKOŚCI ZABUDOWY DO 214 METRÓW NAD POZIOMYM MO

NINIEJSZY UJEDNOLICONY RYSUNEK  
KIERUNKÓW ROZWOJU  
STANOWI ZAŁĄCZNIK NR 2  
DO UCHWAŁY NR ..... / ..... / 2019  
RADY GMINY LIPNO  
Z DNIA ..... 2019R.

Opis: Studium uwarunkowań i kierunków zagospodarowania przestrzennego Gminy Lipno. Projekt: 2019. Autorzy: Krzysztof Balcerk, Malgorzata Balcerk, Jacek Schabert, Ewa Łukasz Litka.

INWESTOR: Gmina Lipno. Projekt: 2019. Autorzy: Krzysztof Balcerk, Malgorzata Balcerk, Jacek Schabert, Ewa Łukasz Litka.

SKALA: 1:10000