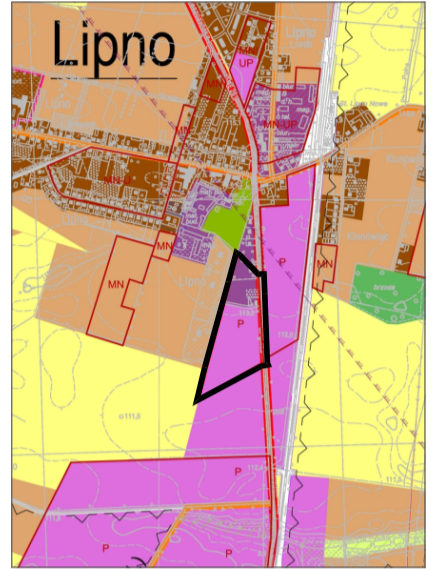


# MIEJSCOWY PLAN ZAGOSPODAROWANIA PRZESTRZENNEGO GMINY LIPNO DLA OBSZARU POŁOŻONEGO W MIEJSCOWOŚCI LIPNO

Wyrys ze zmiany Studium uwarunkowań i kierunków zagospodarowania przestrzennego gminy Lipno. (Uchwała Nr XLVII/315/2010 z dnia 22 października 2010r. z późn. zm.)



OZNACZENIA STUDIUM  
OBSZARY LOKALIZACJI ORIENTOWY URZĄDZEN AKTYWNOŚCI GOSPODARZYCH (ISTNIEJĄCE/PLANOWANE)

OBSZAR OBJEKTU OPRACOWANIEM M.P.Z.P.

## 01KDG

### OZNACZENIA

- GRANICA OBSZARU OBJĘTEGO PLANEM
- LINIE ROZGRANICZAJĄCE TERENY O RÓŻNYM PRZEZNACZANIU LUB RÓŻNYCH ZASADACH ZAGOSPODAROWANIA
- NIEPRZEKRACZALNE LINIE ZABUDOWY
- NUMERY WYRÓŻNIAJĄCE TERENY JEDNOSTEK
- U TERENY ZABUDOWY USŁUGOWEJ
- UP TERENY ZABUDOWY USŁUGOWEJ ORAZ OBIEKTÓW SKŁADOWO-MAGAZYNOWYCH I PRODUKCYJNYCH
- KDG TERENY DROGI PUBLICZNEJ KLASY GŁÓWNEJ
- KDW TERENY DRÓG WEWNĘTRZNYCH
- KPJ TERENY CIĄGÓW PIESZO-JEZDNYCH
- ORIENTACYJNE (NIEOBOWIĄZUJĄCE) UKSZTAŁTOWANIE KRAWĘDZI JEZDNI
- ORIENTACYJNE (NIEOBOWIĄZUJĄCE) LINIE WEWNĘTRZNEGO PODZIAŁU
- WYMIAROWANIE OKREŚLONE W METRACH
- ISTNIEJĄCE I PROPONOWANE SZPALERY ZIELENI WYSOKIEJ

0 10 20 50 100m

**SKALA 1:1000**

(pomniejszenie w skali 1:2000)

NINIEJSZY RYSUNEK PLANU STANOWI  
ZAŁĄCZNIK NR 1  
DO UCHWAŁY NR XIII/85/2019  
RADY GMINY LIPNO  
Z DNIA 23 WRZEŚNIA 2019R.