

**UCHWAŁA NR .....**  
**RADY GMINY LIPNO**

z dnia ..... 2020 r.

**w sprawie wyrażenia zgody na nieodpłatne nabycie prawa użytkowania wieczystego nieruchomości na rzecz Gminy Lipno.**

Na podstawie art. 18 ust. 2 pkt 9 lit. a) ustawy z dnia 8 marca 1990 roku o samorządzie gminnym (tekst jedn. Dz. U. z 2019 r. poz. 506 z późn. zm.) w związku z art. 39 ust. 3 ustawy z dnia 8 września 2000 roku o komercjalizacji i restrukturyzacji przedsiębiorstwa państwowego „Polskie Koleje Państwowe” (tekst jedn. Dz. U. z 2020 r. poz. 292) Rada Gminy Lipno uchwala, co następuje:

§ 1. Wyraża zgodę na nieodpłatne nabycie od Spółki „Polskie Koleje Państwowe” Spółka Akcyjna z siedzibą w Warszawie, prawa użytkowania wieczystego nieruchomości, stanowiących własność Skarbu Państwa, położonych w obrębie ewidencyjnym Wilkowice, oznaczonych w ewidencji gruntów:

- 1) dz. nr 642/1 o powierzchni 0,0212 ha, zapisana w księdze wieczystej nr KW PO1L/00049196/5 Sądu Rejonowego w Lesznie,
- 2) dz. nr 654/2 o powierzchni 0,2239 ha, zapisana w księdze wieczystej nr KW PO1L/00048686/0 Sądu Rejonowego w Lesznie.

§ 2. Wykonanie uchwały powierza się Wójtowi Gminy Lipno.

§ 3. Uchwała wchodzi w życie z dniem podjęcia.

Opracowała:  
Marika Kokornaczyk-Wilczyńska

Projekt

RADCA PRAWNY

mgr Renata Torz  
PZLs 107/91

Strona 1

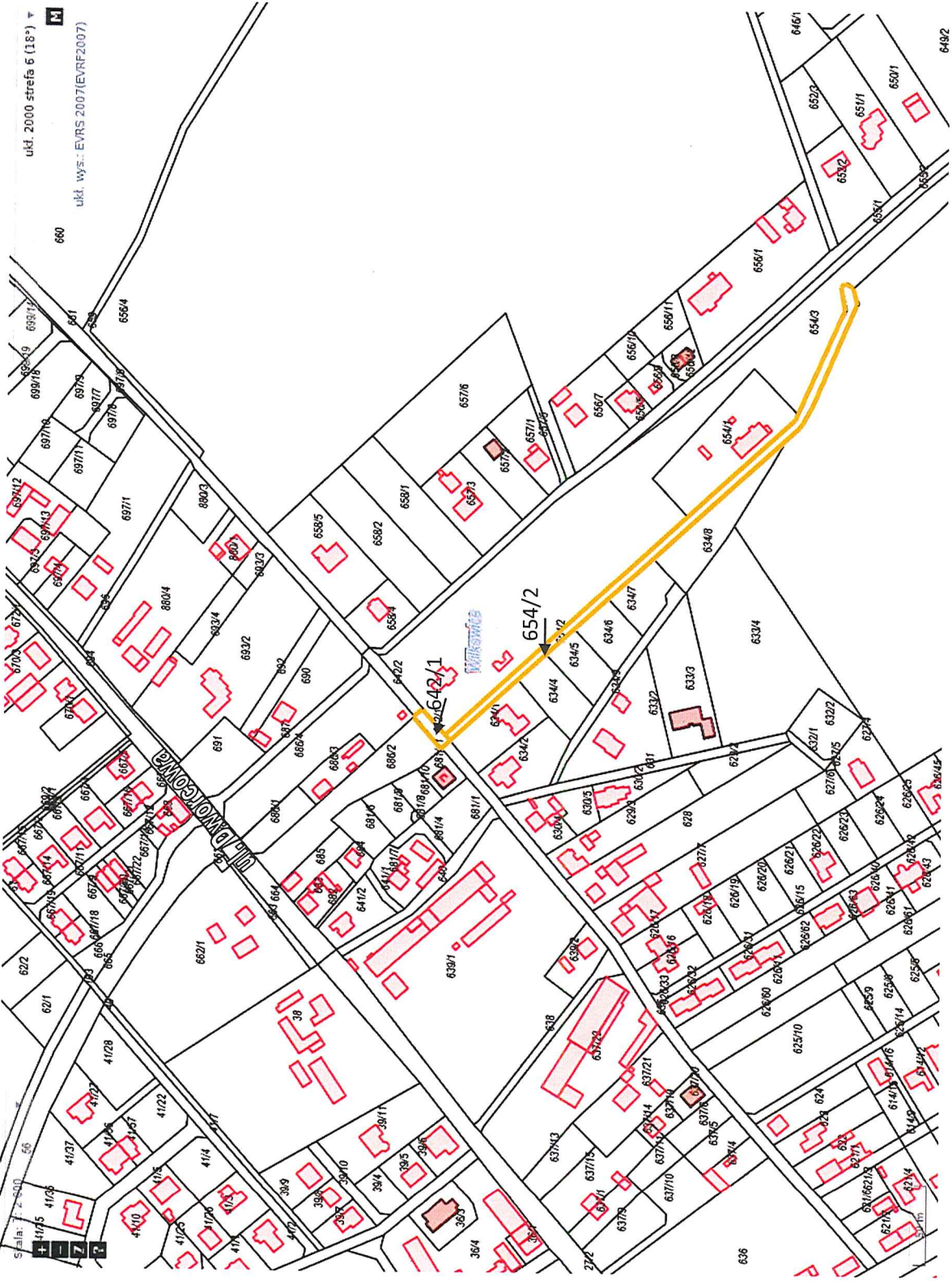
## Uzasadnienie

Gmina Lipno podjęła działania mające na celu nieodpłatne nabycie prawa użytkowania wieczystego działek oznaczonych ewidencyjnie nr 642/1 i 654/2 położonych w obrębie miejscowości Wilkowice, od Spółki „Polskie Koleje Państwowe” Spółka Akcyjna. Zgodnie z art. 39 ust. 3 ustawy o komercjalizacji i restrukturyzacji przedsiębiorstwa państwowego „Polskie Koleje Państwowe” mienie PKP S.A. może być przekazane nieodpłatnie, w drodze umowy, na własność jednostkom samorządu terytorialnego, na cele związane z inwestycjami infrastrukturalnymi służącymi wykonywaniu zadań własnych tych jednostek w dziedzinie transportu.

Na ww. terenie Gmina realizować będzie zadanie własne wynikające z art. 7 ust. 1 pkt 2 ustawy o samorządzie gminnym, mające na celu zaspokojenie zbiorowych potrzeb wspólnoty w zakresie dróg gminnych, ulic, mostów, placów oraz organizacji ruchu drogowego. Działki stanowią ciąg komunikacyjny w rejonie ulic Szkolnej i Dworcowej oraz dojazd do sąsiednich nieruchomości. Po przejściu przedmiotowych terenów możliwe będzie zrealizowanie inwestycji wynikających z zadań własnych gminy w dziedzinie transportu.

Mając powyższe na uwadze podjęcie uchwały uważam za zasadne.

WÓJT GMINY LIPNO  
*litka*  
Łukasz Litka



ukl. 2000 strefa 6 (1:8\*)

M

ukl. wys.: EVRS 2007(EVRF2007)

S. Salva 1:800

417/5 41/26

41/27 41/28

41/29 41/30

41/31 41/32

41/33 41/34

41/35 41/36

41/37 41/38

41/39 41/40

41/41 41/42

41/43 41/44

41/45 41/46

41/47 41/48

41/49 41/50

41/51 41/52

41/53 41/54

41/55 41/56

41/57 41/58

41/59 41/60

41/61 41/62

41/63 41/64

41/65 41/66

41/67 41/68

41/69 41/70

41/71 41/72

41/73 41/74

41/75 41/76

41/77 41/78

41/79 41/80

41/81 41/82

41/83 41/84

41/85 41/86

41/87 41/88

41/89 41/90

41/91 41/92

41/93 41/94

41/95 41/96

41/97 41/98

41/99 41/100

41/101 41/102

41/103 41/104

41/105 41/106

41/107 41/108

41/109 41/110