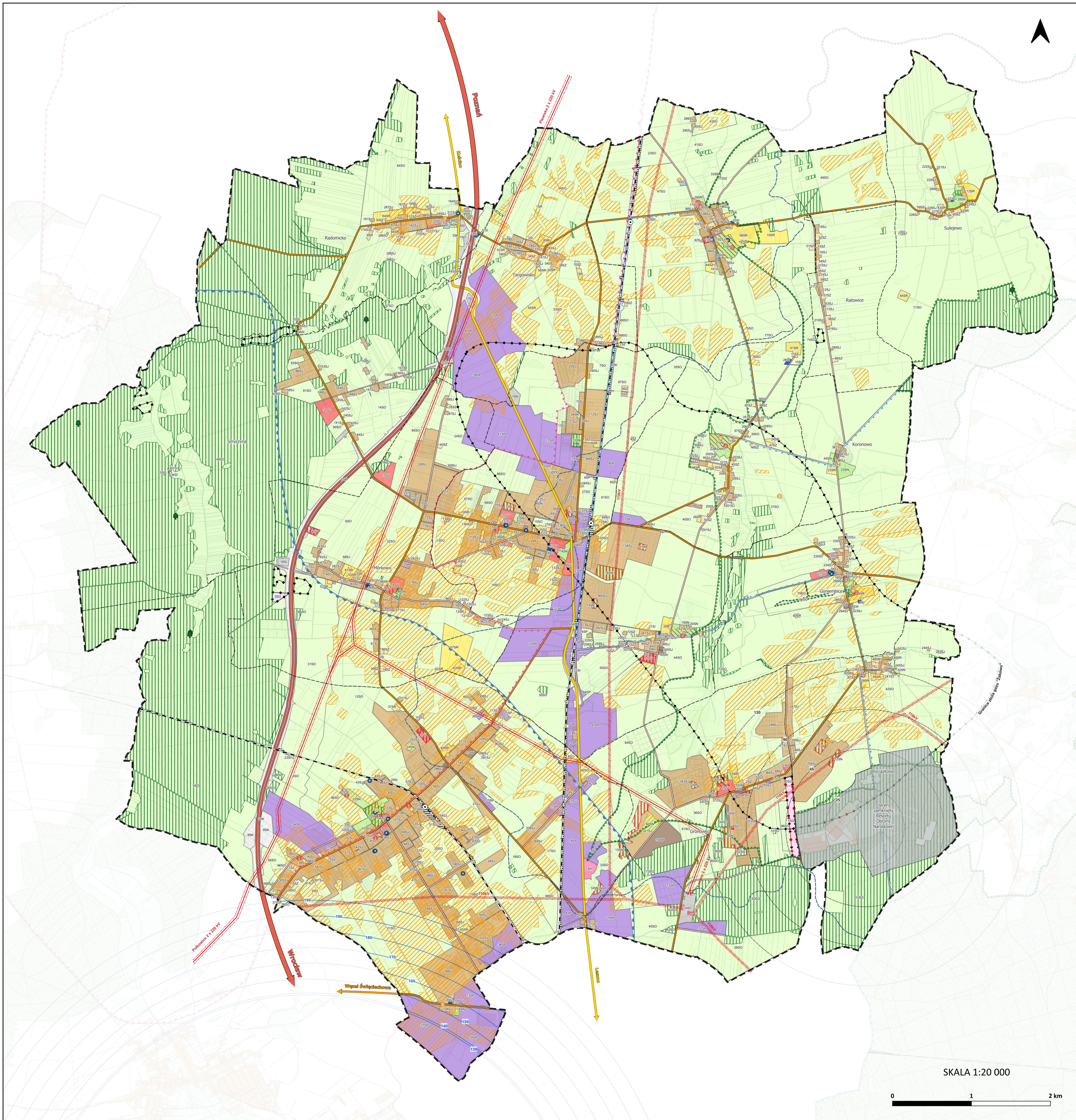


# WYBRANE UWARUNKOWANIA ROZWOJU PRZESTRZENNEGO GMINY LIPNO NA TLE STREF PLANISTYCZNYCH GMINY - ZAŁĄCZNIK NR 2 DO UZASADNIENIA PLANU OGÓLNEGO GMINY LIPNO



<p><b>OZNACZENIA</b></p> <ul style="list-style-type: none"> <li>— GRANICE GMINY LIPNO</li> <li>--- GRANICE OBRĘBÓW EWIDENCYJNYCH</li> <li>--- GRANICE DZIAŁEK EWIDENCYJNYCH</li> </ul> <p><b>INFRASTRUKTURA SPOŁECZNA</b></p> <ul style="list-style-type: none"> <li>▭ LOKALIZACJA ISTNIEJĄCYCH I PLANOWANYCH TERENÓW ZIELENI PUBLICZNEJ I USŁUG PUBLICZNYCH</li> <li>● ISTNIEJĄCE OBIEKTY SZKOLNE I OPIEKUŃCZE</li> <li>● PLANOWANE OBIEKTY OPIEKUŃCZE</li> </ul> <p><b>ZAGADNIENIA KULTUROWE</b></p> <ul style="list-style-type: none"> <li>▭ STANOWISKA ARCHEOLOGICZNE WPISANE DO REJESTRU ZABYTKÓW</li> <li>▭ STREFY OCHRONY KONSERWATORSKIEJ</li> <li>● OBIEKTY ZNAJDUJĄCE SIĘ W REJESTRZE ZABYTKÓW (liczba wskazuje na liczbę obiektów w najbliższym otoczeniu)</li> <li>● OBIEKTY ZNAJDUJĄCE SIĘ W EWIDENCJI ZABYTKÓW (liczba wskazuje na liczbę obiektów w najbliższym otoczeniu)</li> </ul>	<p><b>ZAGADNIENIA ŚRODOWISKOWO-PRZYRODNICZE</b></p> <p><b>UDOKUMENTOWANE ZŁOŻA I TERENY GÓRNICZE</b></p> <ul style="list-style-type: none"> <li>◆◆◆ UDOKUMENTOWANE ZŁOŻA KOPALIN</li> <li>◆◆◆ OBSZARY GÓRNICZE TOŻSAME Z TERENAMI GÓRNICZYM</li> </ul> <p><b>GRANICA KRAJOBRAZU PRIORYTETOWEGO</b> Rejon Osiecznej (ID 1345)</p> <p><b>GRANICE OBSZARU CHRONIONEGO KRAJOBRAZU</b></p> <ul style="list-style-type: none"> <li>◆◆◆ Kompleks leśny Śmigiel-Święciechowa</li> <li>◆◆◆ Krzywisko-Osieki wraz z zadrzewieniami generała Dyzdrego Chłapowskiego i kompleksem leśnym Osieczna-Góra</li> <li>● GRANICA REZERWATU PRZYRODY "Dolinka"</li> <li>● POMNIKI PRZYRODY</li> <li>▭ GRUNTY LEŚNE</li> <li>▭ GRUNTY ROLNE STANOWIĄCE UŻYTKI ROLNE KLAS I-III</li> <li>▭ STREFY OCHRONNE UJĘĆ WODY</li> </ul>	<p><b>KOMUNIKACJA I INFRASTRUKTURA TECHNICZNA</b></p> <p><b>SIECI ELEKTROENERGETYCZNE</b></p> <ul style="list-style-type: none"> <li>— LINIA ELEKTROENERGETYCZNA 2X220kV</li> <li>— LINIA ELEKTROENERGETYCZNA 110kV</li> <li>— GRANICA PASÓW TECHNOLOGICZNYCH LINII ELEKTROENERGETYCZNYCH 220kV I 110kV</li> </ul> <p><b>DROGI</b></p> <ul style="list-style-type: none"> <li>— DROGA EKSPRESOWA S5</li> <li>— DROGA WOJEWÓDZKA</li> <li>— DROGI POWIATOWE (klasy "Z")</li> <li>— WYBRANE DROGI GMINNE (klasy "L" albo "Z")</li> </ul>	<p><b>KOLEJE</b></p> <ul style="list-style-type: none"> <li>— LINIE KOLEJOWE</li> <li>▭ TERENY ZAMKNIĘTE, PRZEZ KTÓRE PRZEBIEGAJĄ LINIE KOLEJOWE</li> <li>○ PRZYSTANKI KOLEJOWE</li> </ul> <p><b>OBZARY OGRANICZONEGO UŻYTKOWANIA</b></p> <ul style="list-style-type: none"> <li>— POWIERZCHNIA OGRANICZENIA WYSOKOŚĆ ZABUDOWY W REJONIE LOTNISKA STRZYŻEWICE K/LESZNA (liczba określa maksymalną wysokość zabudowy nad poziomem morza wyrażoną w metrach)</li> <li>▭ TEREN ZAMKNIĘTY RESORTU OBRONY NARODOWEJ</li> <li>— GRANICE STREF OCHRONNYCH TERENU ZAMKNIĘTEGO RESORTU OBRONY NARODOWEJ, NA KTÓRYCH OBOWIĄDUJĄ NIETRZĘKACZALNE OGRANICZENIA WYSOKOŚCI ZABUDOWY (liczba określa maksymalną wysokość zabudowy ponad rzędną terenu 127 m n. p. m. wyrażoną w metrach)</li> </ul>	<p><b>STREFY PLANISTYCZNE</b></p> <ul style="list-style-type: none"> <li>▭ SW - STREFA WIELOFUNKCYJNA Z ZABUDOWĄ MIESZKANIOWĄ WIELORODZINNĄ</li> <li>▭ SJ - STREFA WIELOFUNKCYJNA Z ZABUDOWĄ MIESZKANIOWĄ JEDNORODZINNĄ</li> <li>▭ SZ - STREFA WIELOFUNKCYJNA Z ZABUDOWĄ ZAGRODOWĄ</li> <li>▭ SU - STREFA USŁUGOWA</li> <li>▭ SH - STREFA HANDLU WIELOPOWIERZCHNIOWEGO</li> <li>▭ SP - STREFA GOSPODARCZA</li> <li>▭ SR - STREFA PRODUKCJI ROLNICZEJ</li> <li>▭ SI - STREFA INFRASTRUKTURALNA</li> <li>▭ SN - STREFA ZIELENI I REKREACJI</li> <li>▭ SC - STREFA CMENTARZY</li> <li>▭ SG - STREFA GÓRNICZA</li> <li>▭ SO - STREFA OTWARTA</li> <li>▭ SK - STREFA KOMUNIKACYJNA</li> </ul>
--	---	--	--	--